



**FR** D - MÉMORISATION DES TÉLÉCOMMANDES

**E - APPRENTISSAGE** des courses des vantaux ou porte de garage.

**EN** D - MEMORISING OF CONTROLS

**E - LEARNING** the trajectories of gates or garage doors.

**DE** D - EINLERNEN DER FERNBEDIENUNGEN

**E - EINLERNEN** der Hubwege der Torflügel oder des Garagentors.

**NL** D - INLEZEN VAN DE AFSTANDSBEDIENINGEN

**E - INLEZEN** van de slag van de vleugels of de garagedeur.

**ES** D - MEMORIZACIÓN DE LOS MANDOS

**E - APRENDIZAJE** de la trayectoria de las hojas o la puerta del garage.

**IT** D - MEMORIZAZIONE DEI TELECOMANDI

**E - APPRENDIMENTO** della corsa dei battenti o della porta del garage.

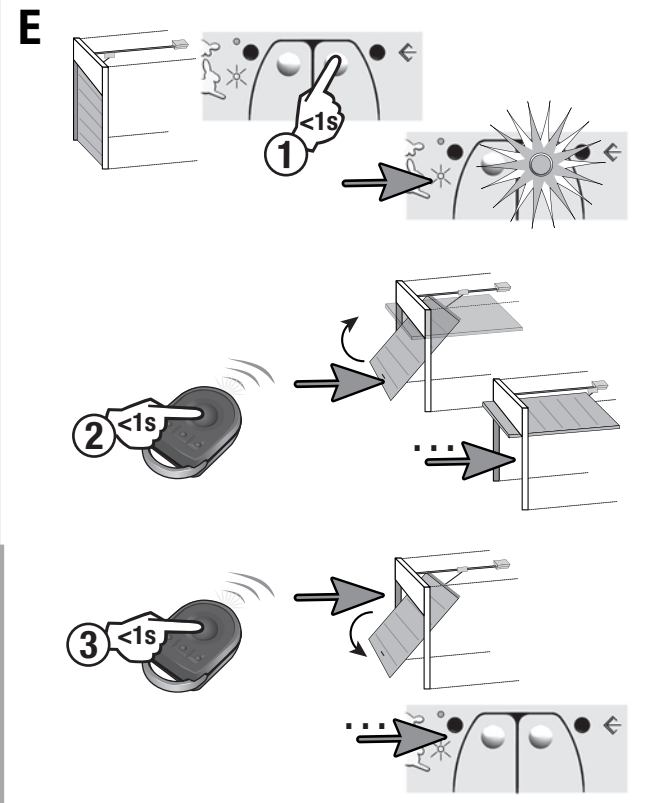
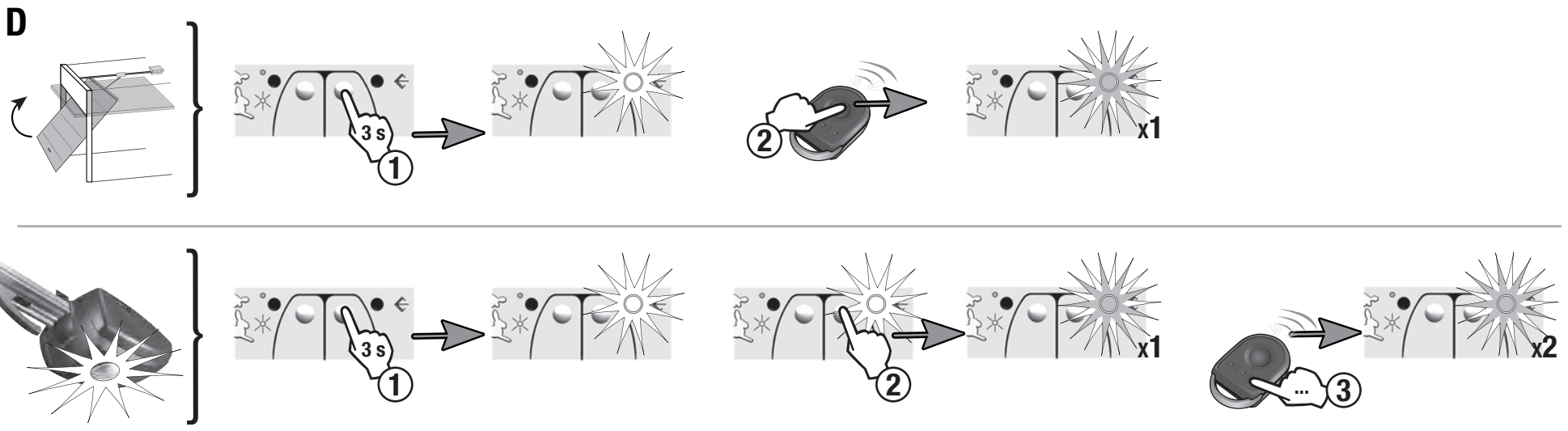
**PT** D - MEMORIZAÇÃO DOS TELECOMANDOS

**E - REGISTO** do percurso dos batentes ou porta de garagem.

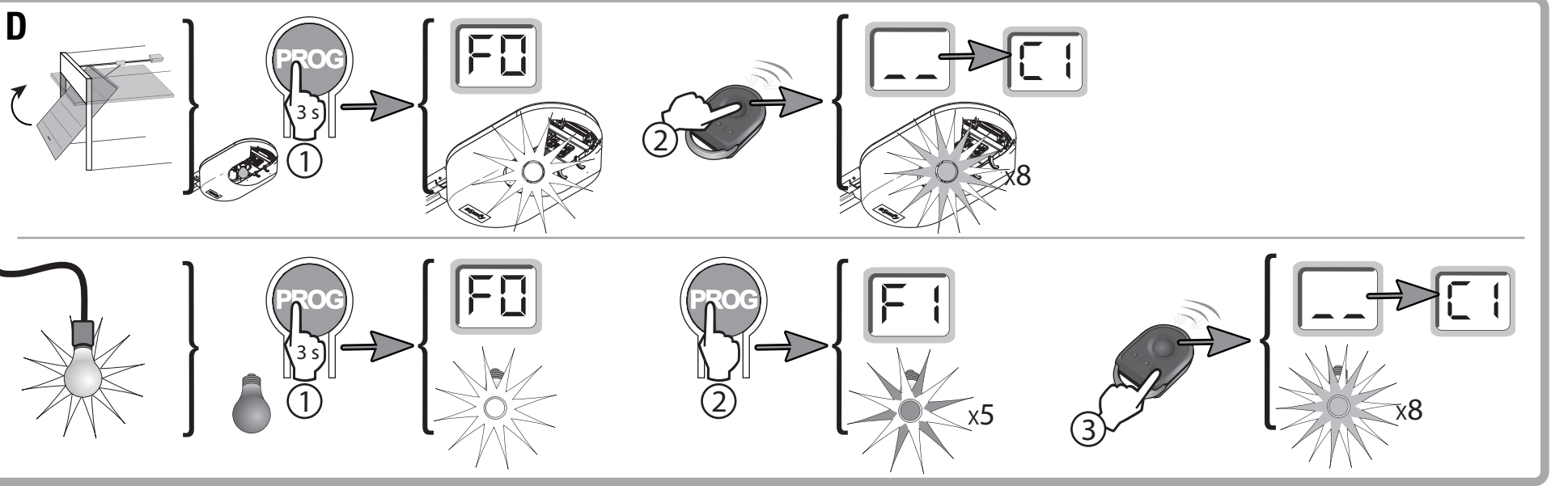
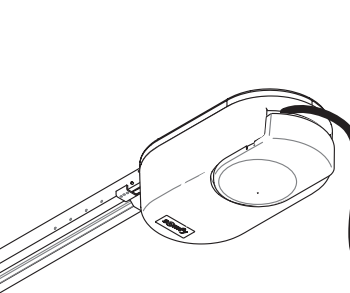
**EL** D - ΑΠΟΘΗΚΕΥΣΗ ΕΝΤΟΛΩΝ ΤΗΛΕΧΕΙΡΙΣΜΟΥ

**E - ΕΚΜΑΘΗΣΗ** κατευθύνσεων θυροφύλλων ή γκαραζόπορτας.

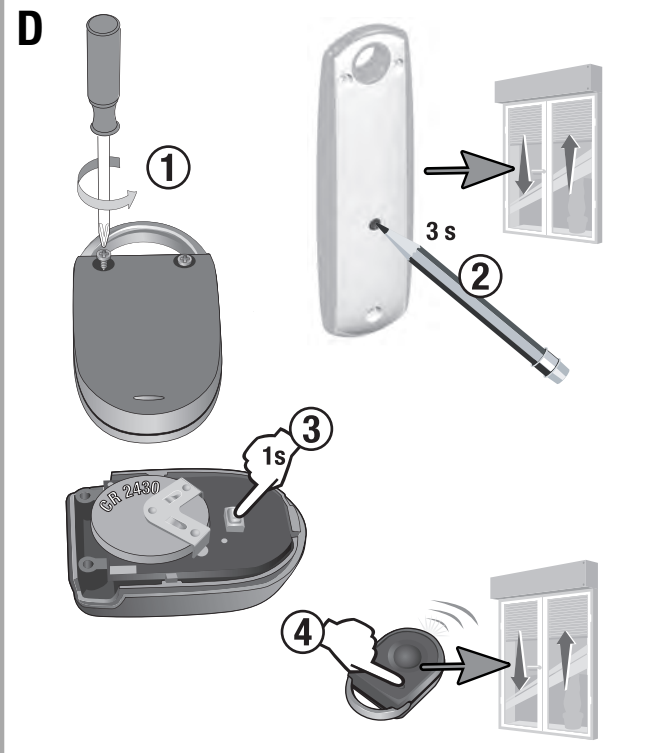
**Axorn 50<sup>NS</sup>, 70<sup>NS</sup>, 90<sup>NS</sup>**



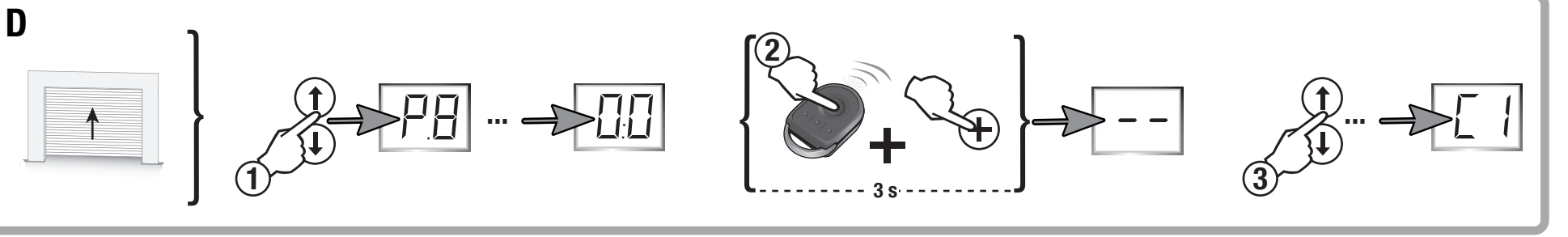
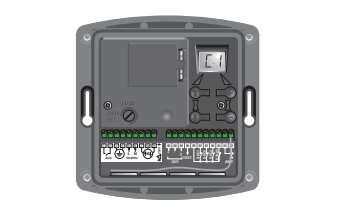
**Dexxo**



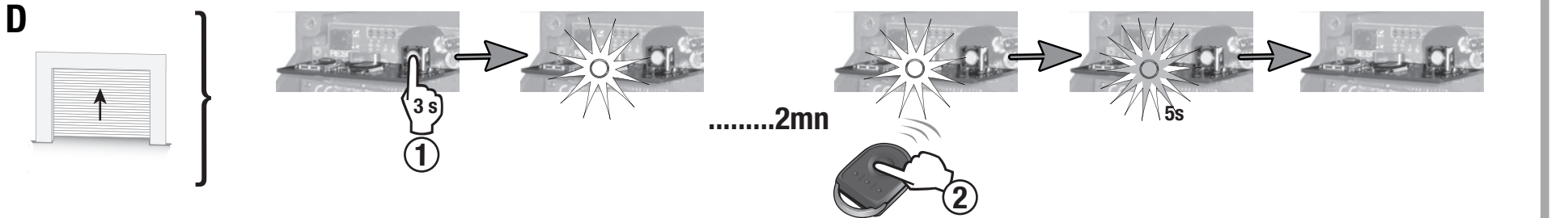
**Oximo RTS, Orea RTS, Altus RTS, LT CSI RTS**



**AxRoll<sup>NS</sup>**



**FreeRoll**



## FR RADIO

En 2006, Somfy a changé sa radio pour moteurs de portails / portes de garage.

**KeyGo** est compatible avec la radio < 2006 et la radio > 2006. Chaque touche peut être configurée individuellement.

Voir ci dessous :

- comment changer une touche d'une radio à l'autre [G],
- comment savoir dans quelle radio est une touche [H].

## DÉPANNAGE

### Portée radio réduite

- Pile faible ? => la changer [F]

### Aucun mouvement

- LED **KeyGo** clignote à l'appui ? => changer la radio sur la touche [G]
- LED **KeyGo** reste éteinte ? => pile usée : la changer [F]

### Test radio d'une touche de KeyGo ? [H]

Appui de 20 secondes sur la touche :

- LED clignote 10 s. puis s'éteint => radio > 2006
- LED clignote 10 s. reste allumée => radio < 2006

## EN RADIO

In 2006, Somfy changed its radio for gate / garage door motors.

**KeyGo** is compatible with both the pre- and post-2006 radio.

Each key may be configured individually.

See below:

- how to change a key from one radio to another [G],
- how to know to which radio a key is set [H].

## FAULT DIAGNOSIS

### Reduced radio range?

- Battery low? => change it [F]

### No movement?

- **KeyGo** LED flashes when pressed? => change the radio on the key [G]
- **KeyGo** LED stays off? => Battery flat: change it [F]

### Which radio on a KeyGo key? [H]

Press the key for 20 seconds

- LED flashes for 10 s. and then goes off => post-2006 radio
- LED flashes for 10 s. and stays on => pre-2006 radio

## DE FUNK

2006 hat Somfy seine Funksteuerung für Tor- und Garagentorantriebe gewechselt.

**KeyGo** ist kompatibel mit den Funksteuerungen < 2006 und > 2006. Jede Taste kann einzeln konfiguriert werden.

Siehe unten:

- Wie wechsele ich von der Taste einer Funksteuerung auf eine andere [G],
- Wie erfahre ich welche Funksteuerung über eine [H]-Taste verfügt.

## STÖRUNGSBEHEBUNG

### Eingeschränkte Funkreichweite?

- Batterie schwach? => Bitte auswechseln [F]

### Keine Bewegung?

- Blinkt die **KeyGo**-LED bei Tastendruck? => Die Funkfrequenz der Taste [G] umprogrammieren
- Die **KeyGo**-LED bleibt aus? => Batterie schwach: Bitte auswechseln [F]

### Welche Funkfrequenz auf einer KeyGo-Taste? [H]

Betätigen Sie die Taste 20 Sekunden lang

- Die LED blinkt 10 S. bevor sie ausgeht => Funkfrequenz > 2006
- Die LED blinkt 10 S. und bleibt an => Funkfrequenz < 2006

## NL DRAADLOZE TRANSMISSIE

In 2006 heeft Somfy zijn draadloze transmissie voor toegangshek- en garagedeurtmotoren gewijzigd. De **KeyGo** is compatibel met de draadloze transmissie van zowel vóór als na 2006. Iedere toets kan apart geprogrammeerd worden. Zie hieronder:

- wijzigen van een toets van het ene draadloze systeem naar het andere [G],
- bepalen in welk draadloos systeem een toets zich bevindt [H].

## STORINGEN VERHELPEN

### Beperkt draadloos bereik?

- Batterij bijna leeg ? => vervang de batterij [F]

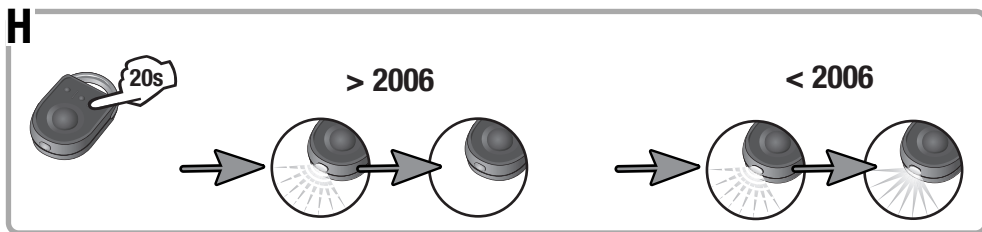
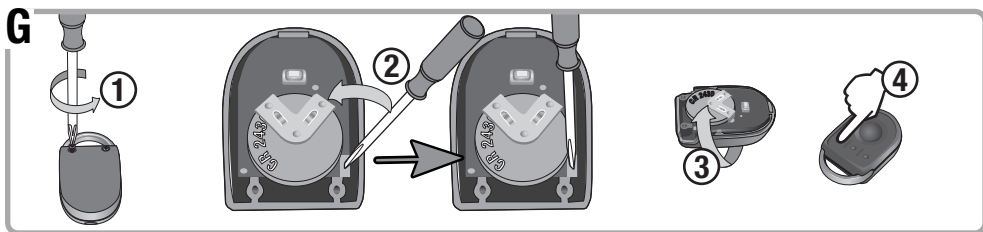
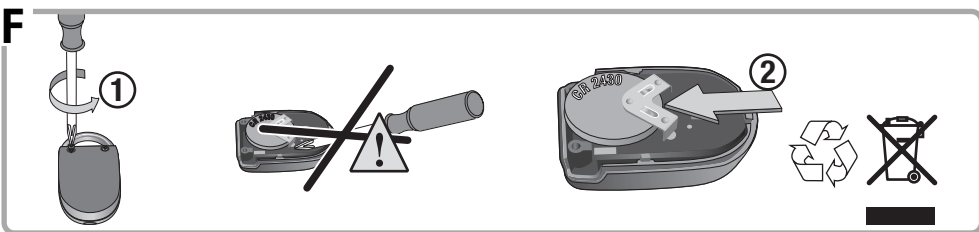
### Geen beweging?

- LED van de **KeyGo** knippert bij indrukken? => draadloos systeem van de toets omzetten [G]
- LED van de **KeyGo** blijft uit? => Batterij versleten: vervang de batterij [F]

### Welk draadloos systeem op een toets van de KeyGo? [H]

Druk 20 seconden op de toets

- De LED knippert 10 s. en gaat daarna uit => draadloze transmissie > 2006
- De LED knippert 10 s. en blijft daarna aan => draadloze transmissie < 2006



## ES RADIO

En 2006, Somfy cambió su radio por motores de portales / puertas de garage.

**KeyGo** es compatible con radios anteriores a 2006 y radios posteriores a 2006. Cada tecla se puede configurar de manera individual.

Consulte a continuación:

- cómo cambiar una tecla de una radio a la otra [G],
- cómo saber a qué radio pertenece una tecla [H].

## REPARACIÓN

### ¿Alcance reducido de la radio?

- ¿Pila algo agotada? => cámbiela [F]

### ¿Ningún movimiento?

- ¿El LED **KeyGo** parpadea al pulsarlo? => cambie la radio en la tecla [G]
- ¿El LED **KeyGo** no se enciende? => pila agotada: cámbiela [F]

### ¿Qué radio pertenece a una tecla de KeyGo? [H]

Pulse 20 segundos sobre la tecla:

- El LED parpadea 10 s. y se apaga => radio > 2006
- El LED parpadea 10 s. y permanece encendido => radio < 2006

## IT RADIO

Nel 2006, Somfy ha modificato la radio di sua produzione per motori di cancelli / porte di garage.

**KeyGo** è compatibile sia con il tipo di radio precedente al 2006 che con il modello successivo al 2006. Tutti i tasti possono essere configurati singolarmente.

Vedi qui sotto:

- come cambiare un tasto da una radio all'altra [G],
- come sapere a quale radio è abbinato un tasto [H].

## RISOLUZIONE GUASTI

### Portata radio ridotta?

- Pila quasi scarica ? => sostituirla [F]

### Nessun movimento?

- Il LED **KeyGo** lampeggia premendo il tasto? => cambiare la radio abbinata al tasto [G]
- Il LED **KeyGo** non si accende? => Pila scarica: sostituirla [F]

### Quale radio è abbinata ad un determinato tasto di KeyGo? [H]

Premere per 20 secondi il tasto:

- Il LED lampeggia per 10 s. poi si spegne => radio > 2006
- Il LED lampeggia per 10 s. e resta acceso => radio < 2006

## PT RÁDIO

Em 2006, a Somfy mudou o controlo por rádio para os motores de portões/portas de garagem.

O **KeyGo** é compatível com o controlo por rádio < 2006 e o controlo por rádio > 2006. Cada tecla pode ser configurada individualmente.

Ver abaixo:

- como mudar uma tecla de um sistema de controlo por rádio para outro [G],
- como saber em que sistema de rádio se encontra determinada tecla [H].

## REPARAÇÃO

### Alcance do rádio é reduzido?

- A pilha está com pouca carga: => substituí-la [F]

### Nenhum movimento?

- O LED do **KeyGo** fica intermitente quando se pressiona? => mudar o canal de rádio com a tecla [G]
- O LED do **KeyGo** fica apagado? => A pilha está gasta: substituí-la [F]

### Qual o canal de rádio quando se pressiona o KeyGo? [H]

Premir durante 20 segundos a tecla

- O LED intermitente 10 s. e em seguida apaga-se => radio > 2006
- O LED intermitente 10 s. e mantém-se aceso => radio < 2006

## EL ΑΣΥΡΜΑΤΟ ΣΥΣΤΗΜΑ

To 2006 η Somfy άλλαξε το ασύρματο σύστημα για τους μηχανισμούς αυλόπορτας / γκαραζόπορτας.

To **KeyGo** είναι συμβατό με τα ασύρματα συστήματα πριν και μετά το 2006. Κάθε πλήκτρο μπορεί να προγραμματισθεί μεμονωμένα.

Δείτε παρακάτω:

- πώς να αλλάξετε κάποιο πλήκτρο από ένα ασύρματο σύστημα σε ένα άλλο [G],
- πώς να γνωρίζετε σε ποιο ασύρματο σύστημα βρίσκεται κάποιο πλήκτρο [H].

## ΕΠΙΛΥΣΗ ΠΡΟΒΛΗΜΑΤΩΝ

### Μειωμένη εμβέλεια ασύρματου χειριστηρίου?

- Αδύναμη μπαταρία? => αλλάξτε την [F]

### Δεν κινείται τίποτα?;

- Η λυχνία LED του **KeyGo** αναβοσβήνει με το πάτημα των πλήκτρων? => αλλάξτε ασύρματο σύστημα στο πλήκτρο [G]
- Η λυχνία LED του **KeyGo** παραμένει σβηστή; => Άδεια μπαταρία: αλλάξτε την [F]

### Ποιο είναι το ασύρματο σύστημα στα πλήκτρα του KeyGo [H]

Πιέστε το πλήκτρο για 20 δευτερόλεπτα

- Η λυχνία LED αναβοσβήνει για 10 δευτερόλεπτα και μετά σβήνει => ασύρματο σύστημα > 2006
- Η λυχνία LED αναβοσβήνει για 10 δευτερόλεπτα και μετά ανάβει => ασύρματο σύστημα < 2006

## FR RECOMMANDATIONS

Ne laissez pas les enfants jouer avec les dispositifs de commande – Ne laissez pas la télécommande en plein soleil dans un véhicule – N'immergez pas la télécommande dans un liquide – Gardez votre automatisme en vue pendant le mouvement. La portée de la télécommande dépend fortement de l'environnement d'usage (perturbations possibles par gros appareillage électrique à proximité de l'installation) – Nettoyez la télécommande avec un chiffon doux (+ alcool si besoin).

## CONFORMITÉ

Nous, SOMFY, déclarons que ce produit est conforme aux exigences essentielles et autres dispositions pertinentes de la directive R&TTE 1999/5/EC.

Une déclaration de conformité est mise à disposition à l'adresse [www.somfy.com/CE](http://www.somfy.com/CE) (T4P).

Le non-respect de ces instructions exclut la responsabilité de SOMFY et sa garantie. Somfy ne peut être tenue responsable des changements de normes et standards intervenus après la publication de cette notice.

## EN RECOMMENDATIONS

Do not allow children to play with the controls – Do not leave the radio control in a vehicle under the full heat of the sun – Do not immerse the remote control in a liquid – Keep the automatic control in sight as it is working. The range of the remote control depends heavily on the environment in which it is used (possible disturbance from large electrical items close to the installation) – Clean the remote control with a soft cloth (+ alcohol if necessary).

## COMPLIANCE

SOMFY hereby declares that this product is in compliance with the essential requirements and other pertinent dispositions of the R&TTE 1999/5/EC directive. A declaration of compliance is available at the following Internet address: [www.somfy.com/CE](http://www.somfy.com/CE) (TP4).

Non-compliance with these instructions precludes SOMFY's responsibility and invalidates its guarantee. Somfy cannot be held responsible for changes in norms and standards occurring after the publication of this notice.

## DE EMPFEHLUNGEN

Lassen Sie nie Kinder mit den Steuervorrichtungen spielen – Lassen Sie die Fernbedienung nie in der Sonne in einem Fahrzeug liegen – Tauchen Sie die Fernbedienung nie in eine Flüssigkeit ein – Halten Sie die Automatik während der Bedienung im Blick. Die Tragweite der Fernbedienung hängt sehr von der Benutzungsumgebung ab (große elektrische Geräte in der Nähe der Anlage können Störungen verursachen) – Reinigen Sie die Fernbedienung mit einem weichen Lappen (+Alkohol bei Bedarf).

## EG-HERSTELLERERKLÄRUNG

Wir, die SOMFY GmbH, erklären hiermit, dass dieses Produkt alle grundlegenden Bestimmungen und sonstigen Vorschriften der Richtlinie 1999/5/EG erfüllt. Die Herstellererklärung kann unter der Internetadresse [www.somfy.com](http://www.somfy.com) Klausel CE (TP4) abgerufen werden. Bei Nichtbeachtung der Gebrauchsanleitung haftet die Somfy GmbH nicht und der Gewährleistungsanspruch erlischt. Somfy ist nicht haftbar für Änderungen der Normen und Standards, die nach der Veröffentlichung dieser Gebrauchsanleitung vorgenommen werden.

## NL AANBEVELINGEN

Laat kinderen nooit met de bedieningsystemen spelen – Laat de afstandsbediening nooit in de felle zon in de auto liggen – Dompel de afstandsbediening nooit in een vloeistof onder – Houd uw besturingssysteem tijdens de bewegingen voortdurend in het oog. Het bereik van de afstandsbediening wordt sterk beïnvloed door de omgeving waarin hij gebruikt wordt (storing mogelijk door andere grote elektrische apparaten in de omgeving) – Reinig de afstandsbediening met een zachte doek (en alcohol indien nodig).

## CONFORMITEIT

Hierbij verklaart SOMFY dat dit product in overeenstemming is met de essentiële eisen en andere relevante bepalingen van Europese richtlijn 1999/5/EG. Een verklaring van overeenstemming is beschikbaar op de website [www.somfy.com](http://www.somfy.com)/CE (TP4). Niet opvolgen van deze instructies ontslaat SOMFY van haar aansprakelijkheid. SOMFY kan niet aansprakelijk worden gesteld voor veranderingen in normen en voorschriften die gepubliceerd worden na het ter perse gaan van deze handleiding.

## ES RECOMENDACIONES

No permita que los niños jueguen con los dispositivos del mando a distancia – No deje el mando a distancia al sol dentro de un vehículo – No sumerja el mando en un líquido – Mantenga su automatismo a la vista durante el movimiento. El alcance del mando a distancia depende en gran medida del entorno de uso (posibles perturbaciones por grandes aparatos eléctricos próximos a la instalación) – Limpie el mando a distancia con un paño suave (si fuese necesario, impregnado en alcohol).

## CONFORMIDAD

SOMFY declara que este producto es conforme a las exigencias esenciales y a las demás disposiciones pertinentes de la directiva R&TTE 1999/5/EC. Una declaración de conformidad está disponible en la dirección [www.somfy.com](http://www.somfy.com)/CE (TP4). El incumplimiento de estas instrucciones excluye la responsabilidad de SOMFY, así como su garantía. Somfy no se considera responsable de los cambios de normas y estándares realizados después de la publicación de estas instrucciones.

## IT AVVERTENZE

Tenere i dispositivi di comando lontano dalla portata dei bambini – Non lasciare il telecomando al sole all'interno dell'auto – Non immergere il telecomando in alcun liquido – Tenere l'automatismo in vista durante il movimento. La portata del telecomando dipende in larga misura dall'ambiente in cui viene utilizzato (sono possibili delle perturbazioni in presenza di grossi apparecchi elettrici nei pressi dell'impianto) – Pulire il telecomando con un panno morbido (aggiungendo alcool, se necessario).

## CONFORMITÀ

La sottoscritta, SOMFY, dichiara che il prodotto è conforme ai requisiti essenziali e alle altre disposizioni della direttiva R&TTE 1999/5/CE pertinenti. All'indirizzo [www.somfy.com](http://www.somfy.com)/CE (TP4) è disponibile una dichiarazione di conformità. Il mancato rispetto delle presenti istruzioni solleva SOMFY da qualsiasi responsabilità e dalla garanzia. Somfy non potrà essere ritenuta responsabile in caso di emendamenti a norme e standard intervenuti dopo la pubblicazione del presente libretto.

## PT RECOMENDAÇÕES

Não deixar que as crianças brinquem com os aparelhos de comando – Não deixar o telecomando directamente ao sol num veículo – Não submergir o telecomando em líquidos – Visualizar o sistema automático durante a movimentação deste. O alcance do telecomando depende muito do ambiente de utilização (perturbações possíveis devidas a aparelhos eléctricos de grande porte na proximidade da instalação) – Limpar o telecomando com um pano suave (adicionar álcool se for necessário).

## CONFORMIDADE

Nós, a SOMFY, declaramos que este produto cumpre as exigências essenciais e demais disposições pertinentes da directiva R&TTE 1999/5/EC. Uma declaração de conformidade pode ser obtida através do seguinte endereço: [www.somfy.com](http://www.somfy.com)/CE (TP4). O desrespeito destas instruções exclui a responsabilidade da SOMFY e a sua garantia. A Somfy não poderá ser tida por responsável pelas alterações das normas e padrões ocorridas após a publicação destas instruções.

## EL ΣΥΣΤΑΣΕΙΣ

Μην αφήνετε τα παιδιά να παίζουν με τις συσκευές χειρισμού – Μην αφήνετε το τηλεχειριστήριο στο αυτοκίνητο σε σημείο που εκτίθεται στον ήλιο – Μην βουτάτε το τηλεχειριστήριο σε υγρά – Παρακολουθείτε τον αυτοματισμό κατά την κίνηση. Η εμβέλεια του τηλεχειρισμού εξαρτάται σημαντικά από το περιβάλλον χρήσης (πιθανές παρεμβολές από ηλεκτρικές συσκευές που βρίσκονται κοντά στην εγκατάσταση) – Καθαρίζετε το τηλεχειριστήριο με μαλακό πανί (+οινόπνευμα εφόσον χρειασθεί).

## ΠΙΣΤΟΤΗΤΑ

Εμείς, η Somfy, δηλώνουμε ότι το προϊόν αυτό είναι πιστό προς τις βασικές απαιτήσεις και τις λοιπές ισχύουσες διατάξεις της οδηγίας R&TTE 1999/5/ΕΚ. Η δήλωση πιστότητας βρίσκεται στη διάθεσή σας στην ιστοσελίδα [www.somfy.com](http://www.somfy.com)/CE (T4P). Η μη τήρηση των οδηγιών αυτών απαλλάσσει την SOMFY από πάσα ευθύνη και εγγύηση. Η SOMFY δεν φέρει ευθύνη για οποιαδήποτε αλλαγές σε κανόνες και πρότυπα, οι οποίες τέθηκαν σε ισχύ μετά την έκδοση του παρόντος οδηγίου.